

Wirtschaftszahlen Chemnitz

Jahr 2010

Inhalt

- 1 Verarbeitendes Gewerbe
- 2 Maschinenbau
- 3 Metallerzeugnisse
- 4 Sonstiges*
- 5 Auftragseingänge
- 6 Arbeitsmarkt in Chemnitz

Quellen: Statistisches Landesamt Sachsen (Betriebe ab 50 Beschäftigten), Agentur für Arbeit Chemnitz
Eventuelle Abweichungen sind auf Rundungen zurückzuführen.

Hinweis: Seit 2009 erfolgt die Erhebung der Daten auf Basis der Klassifikation der Wirtschaftszweige Ausgabe 2008 (WZ 08). Die Werte für 2008 wurden entsprechend zurückgerechnet und sind daher nicht mit früheren Wirtschaftsberichten vergleichbar.

* Darunter befinden sich mit ihrem Anteil am Umsatz im verarbeitenden Gewerbe: Fahrzeugbau (ca. 38 %), Herstellung v. Geräten und elektr. und opt. Erzeugnisse (ca. 16 %), Metallerzeugung u. Metallbearbeitung (ca. 10 %), Nahrungs- und Futtermittel sowie Getränkeherstellung (ca. 6 %), Rep. und Installation v. Maschinen und Ausrüstungen (ca. 2 %), Herstellung v. Glas- und Glaswaren, Keramik, Verarb. v. Steinen u. Erden (ca. 1%), Sonstiges (ca. 2 %)

Verarbeitendes Gewerbe

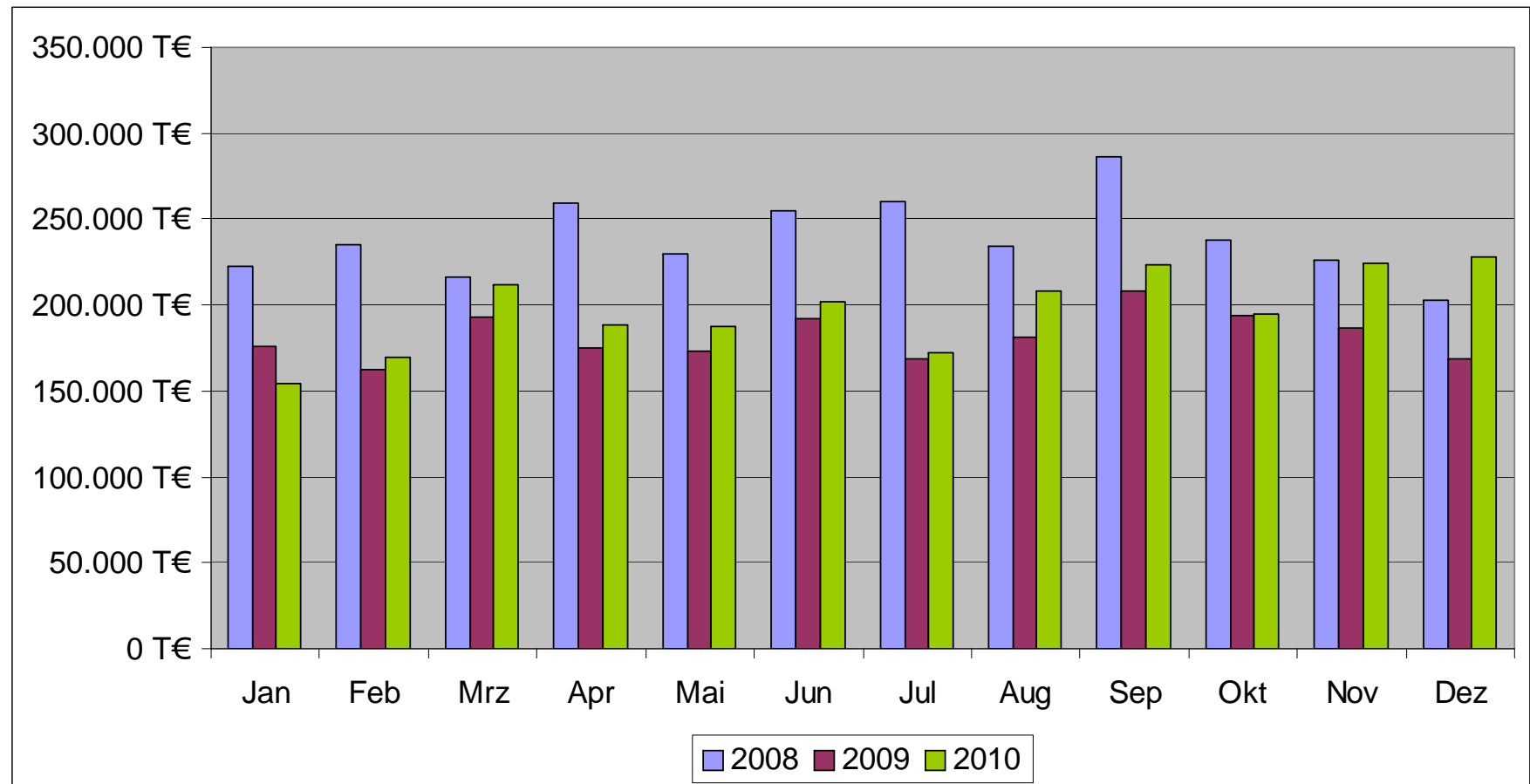
Nachdem die Chemnitzer Industrie in Folge der Wirtschaftskrise im Jahr 2009 massive Umsatzeinbrüche hinnehmen musste, erholte sich die Wirtschaft 2010 deutlich. Im Jahr 2010 stieg das Umsatzvolumen im Vergleich zum Vorjahreszeitraum um 8,4 %.

Das Auftragsvolumen im Verarbeitenden Gewerbe liegt mit 29 % deutlich über dem Stand des Vorjahres. Im Vergleich dazu stieg das Volumen der Auftragseingänge in Deutschland 2010 um 22 %. Der positive Trend der Auftragseingänge im Maschinenbau wirkt sich nun auch auf die Umsätze in dieser Branche aus. Im Dezember 2010 stieg der Umsatz so stark an, dass er nur noch geringfügig (- 0,4 %) unter dem Niveau des Jahres 2009 liegt.

In der Chemnitzer Industrie ist insgesamt wieder ein Beschäftigungszuwachs zu verzeichnen.

Auf dem gesamten Arbeitsmarkt ist die Arbeitslosenzahl um 841 Personen gegenüber dem Jahr 2009 gesunken.

Entwicklung des Umsatzes im verarbeitenden Gewerbe

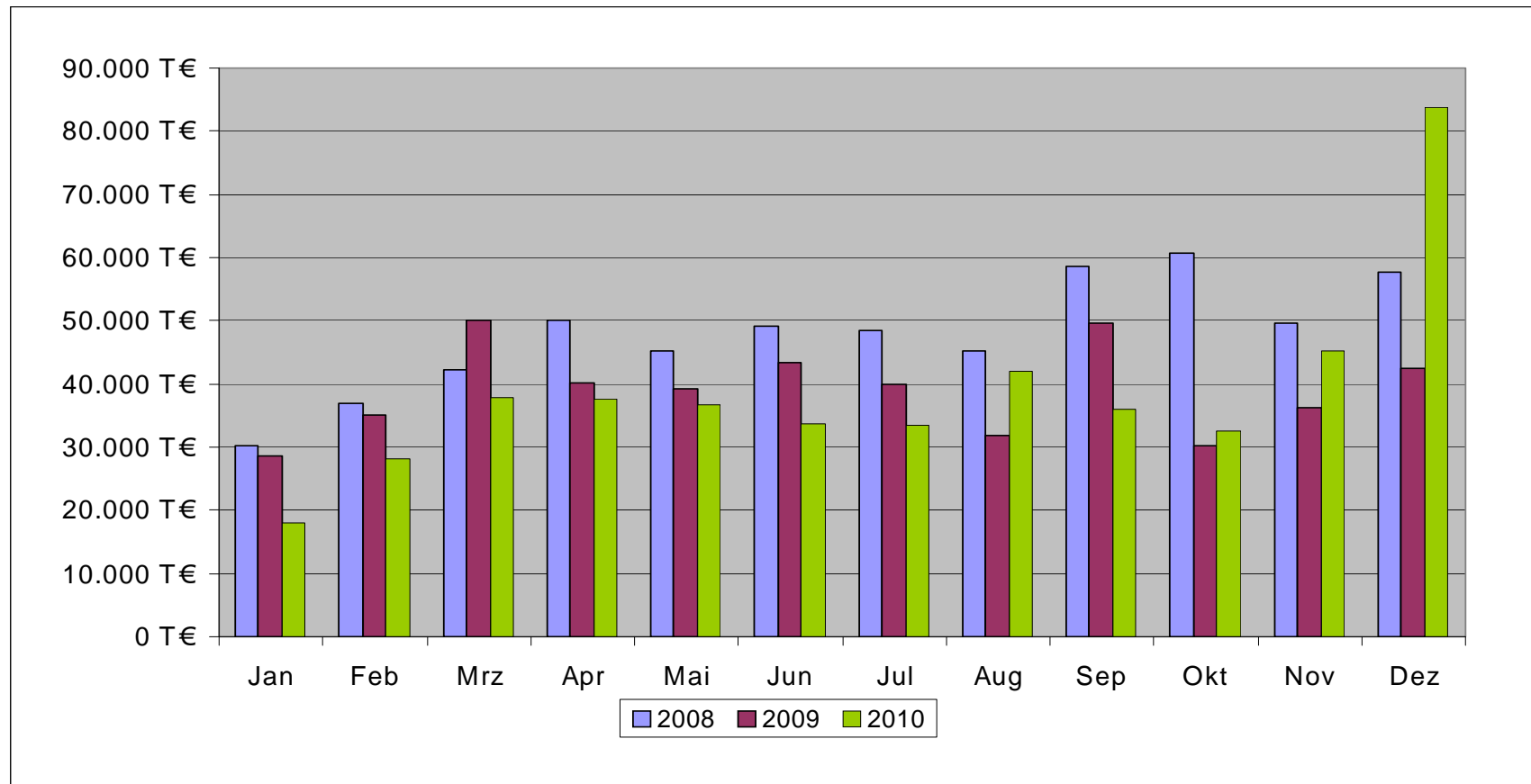


Verarbeitendes Gewerbe

	Angaben	2010			2010	2009	Entwicklung zum Vorjahr	
		Okt	Nov	Dez	bis Dez	bis Dez	absolut	%
Umsatz	Mio. €	194,7	224,7	228,3	2.364,9	2.181,1	183,8	8,4
Auslandsumsatz	Mio. €	64,2	82,2	93,5	774,4	585,7	188,7	32,2
Exportquote	in %	33,0	36,6	41,0	32,7	26,9	5,9	21,9
Beschäftigte	Anzahl	9.773	9.788	9.784	9.627	9.481	146	1,5
Produktivität Umsatz/Beschäftigte	T€	19,9	23,0	23,3	245,7	230,1	15,6	6,8
Betriebe	Anzahl	60	60	60	60	60	0	0,0

Im Jahr 2010 ist der Umsatz im verarbeitenden Gewerbe im Vergleich zum Vorjahr um 8,4 % gestiegen. Es ist ein Beschäftigungszuwachs von 146 Personen zu verzeichnen.

Entwicklung der Umsätze im Maschinenbau

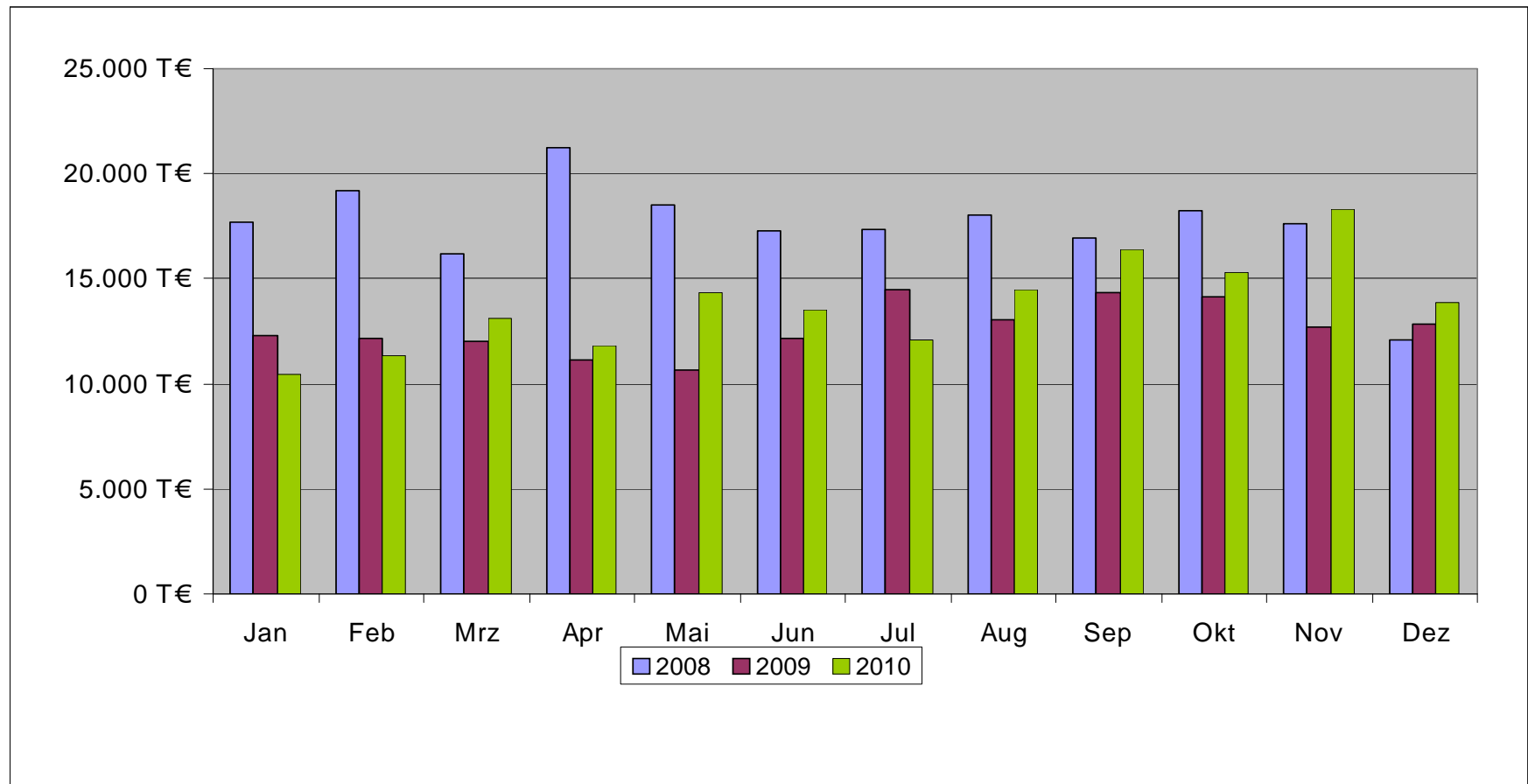


Maschinenbau

	Angaben	2010			2010	2009	Entwicklung zum Vorjahr	
		Okt	Nov	Dez	bis Dez	bis Dez	absolut	%
Umsatz	Mio. €	32,5	45,2	83,9	465,1	466,9	-1,8	-0,4
Auslandsumsatz	Mio. €	15,8	28,0	53,7	260,8	244,9	15,8	6,5
Exportquote	in %	48,8	61,9	64,0	56,1	52,5	3,6	6,9
Beschäftigte	Anzahl	2.793	2.810	2.811	2.798	2.826	-27	-1,0
Produktivität Umsatz/Beschäftigte	T€	11,6	16,1	29,8	166,2	165,2	1	0,6
Betriebe	Anzahl	20	20	20	20	20	0	0,0

Im Maschinenbau ist der Umsatz im Jahr 2010 gegenüber 2009 lediglich um 0,4 % gesunken. Dies ist vor allem auf das Hohe Umsatzvolumen im Monat Dezember zurückzuführen. Das Monatsergebnis Dezember liegt damit wesentlich über den Monatsergebnissen der Jahre 2008 und 2009. Die Zahl der Beschäftigten sank um 27 Personen.

Umsatzentwicklung in der Herstellung von Metallerzeugnissen

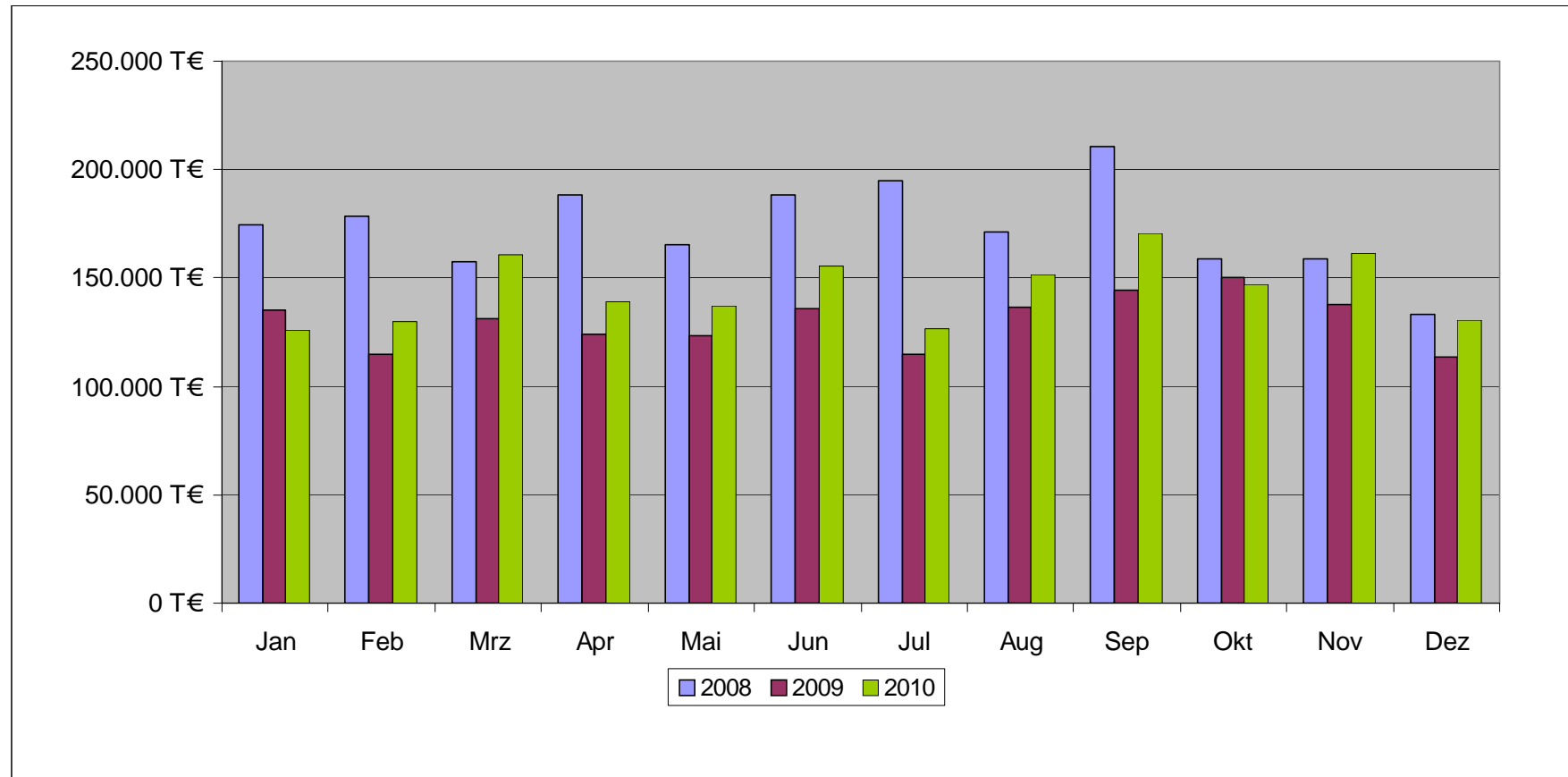


Herstellung von Metallerzeugnissen

	Angaben	2010			2010	2009	Entwicklung zum Vorjahr	
		Okt	Nov	Dez	bis Dez	bis Dez	absolut	%
Umsatz	Mio. €	15,3	18,3	13,9	165,1	152,1	13,0	8,6
Auslandsumsatz	Mio. €	4,0	5,4	3,8	38,1	31,0	7,0	22,6
Exportquote	in %	26,4	29,3	27,0	23,1	20,4	2,6	12,9
Beschäftigte	Anzahl	1.490	1.492	1.493	1.463	1.583	-120	-7,6
Produktivität Umsatz/Beschäftigte	T€	10,3	12,3	9,3	112,9	96,1	17	17,5
Betriebe	Anzahl	12	12	12	12	14	-2	-14,3

Bei der Herstellung von Metallerzeugnissen entwickelte sich der Umsatz 2010 positiv. Er stieg im Vergleich zum Jahr 2009 um 8,6 %. Obwohl der Arbeitsplatzabbau in den letzten Monaten gestoppt werden konnte, nahm die Zahl der Beschäftigten im gesamten Jahr um 7,6 % ab.

Umsatzentwicklung Sonstiges



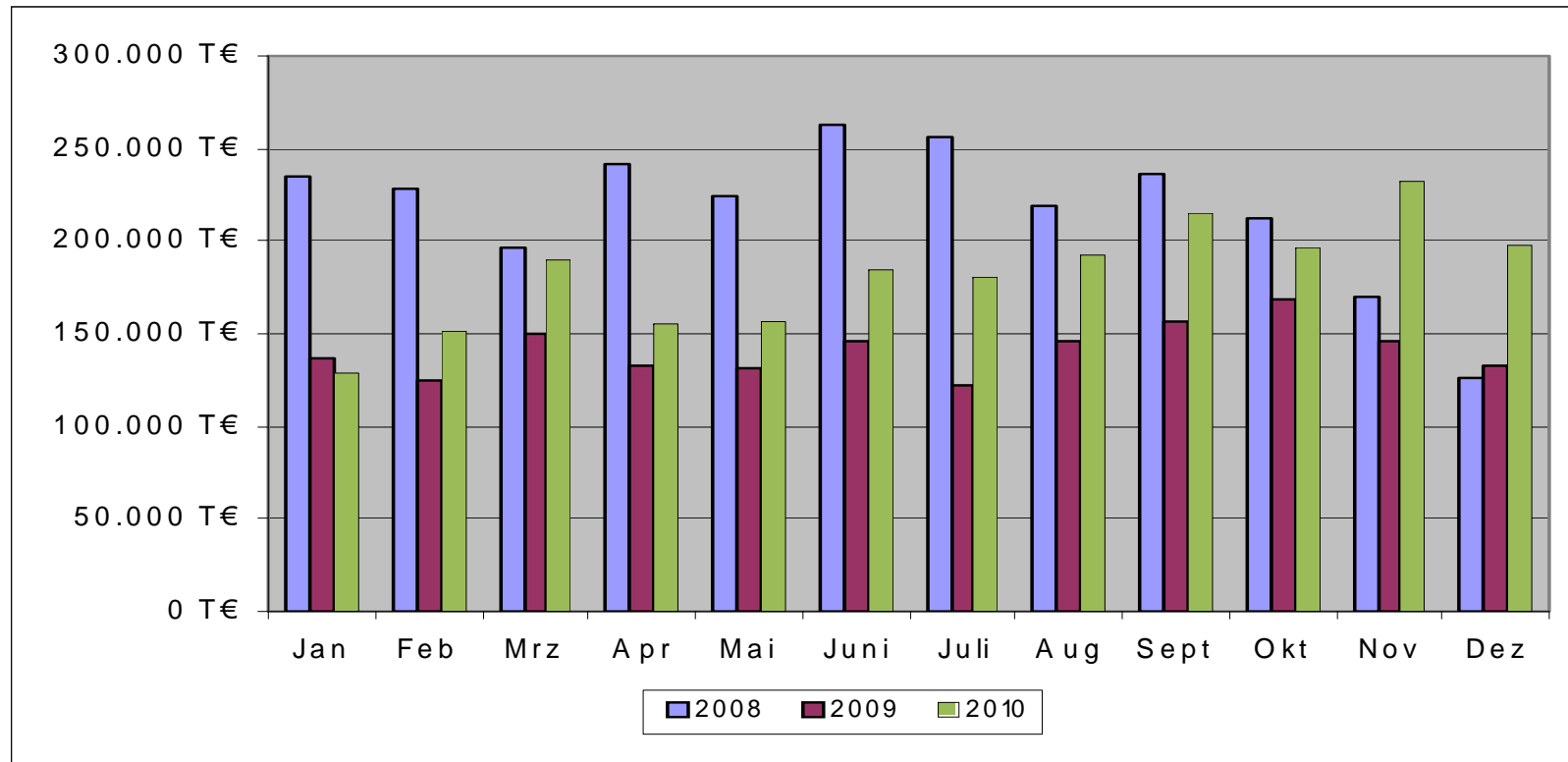
Sonstiges*

	Angaben	2010			2010	2009	Entwicklung zum Vorjahr	
		Okt	Nov	Dez	bis Dez	bis Dez	absolut	%
Umsatz	Mio. €	147,0	161,2	130,5	1.734,7	1.562,2	172,6	11,0
Auslandsumsatz	Mio. €	44,4	48,8	36,0	475,6	309,7	165,9	53,5
Exportquote	in %	30,2	30,3	27,6	27,4	19,8	7,59	38,3
Beschäftigte	Anzahl	5.490	5.486	5.480	5.366	5.072	294	5,8
Produktivität Umsatz/Beschäftigte	T€	26,8	29,4	23,8	323,3	308,0	15	5,0
Betriebe	Anzahl	28	28	28	28	26	2	6,3

In den übrigen Wirtschaftszweigen ist ein Umsatzwachstum im Jahr 2010 um 11,0 % zu verzeichnen. Der Beschäftigungszuwachs betrug 5,8 %.

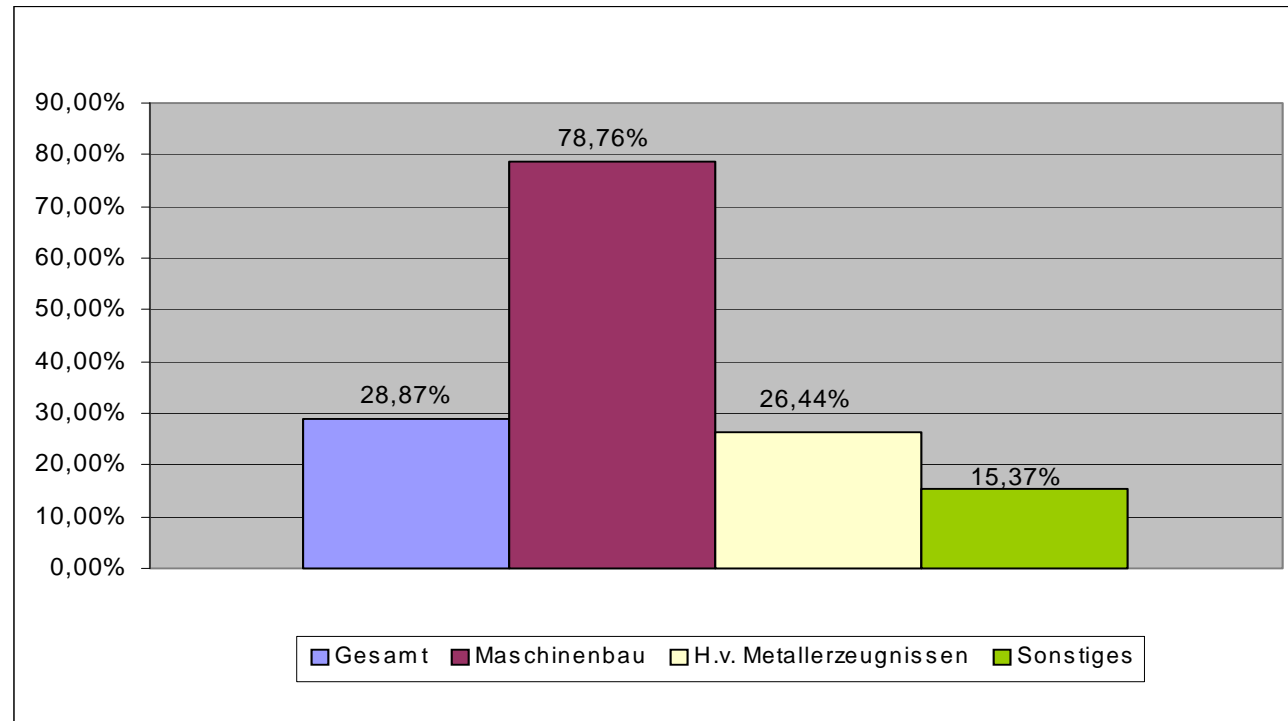
* Der Fahrzeugbau hat dabei einen Umsatzanteil von ca. 52 % im Bereich Sonstiges. Die Herstellung von DV-Geräten, elektronischen und optischen Erzeugnissen sowie elektrischen Ausrüstungen weist einen Umsatzanteil von ca. 22 % auf. Metallherzeugung und Metallbearbeitung haben einen Anteil von ca. 14 %.

Auftragseingänge im verarbeitenden Gewerbe



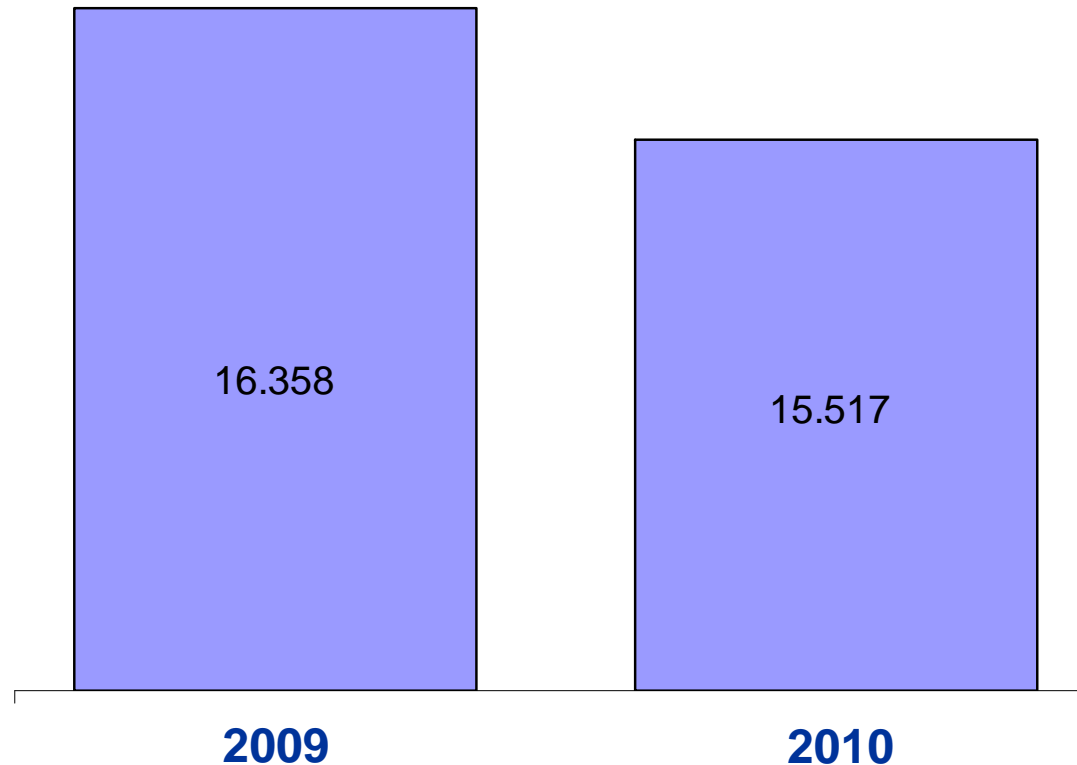
Im Vergleich zum Vorjahreszeitraum stieg das Auftragsvolumen im Jahr 2010 um 29 %.

Veränderung der Auftragseingänge im Jahr 2010 im verarbeitenden Gewerbe sowie Anteile der Wirtschaftszweige



Im Maschinenbau stieg das Auftragsvolumen 2010 um 78,8 %. Die Herstellung von Metallerzeugnissen verzeichnete einen Anstieg von 26,4 %. Insgesamt nahm das Auftragsvolumen im verarbeitenden Gewerbe um 28,9 % zu.

Arbeitsmarkt – Zahl der Arbeitslosen in Chemnitz



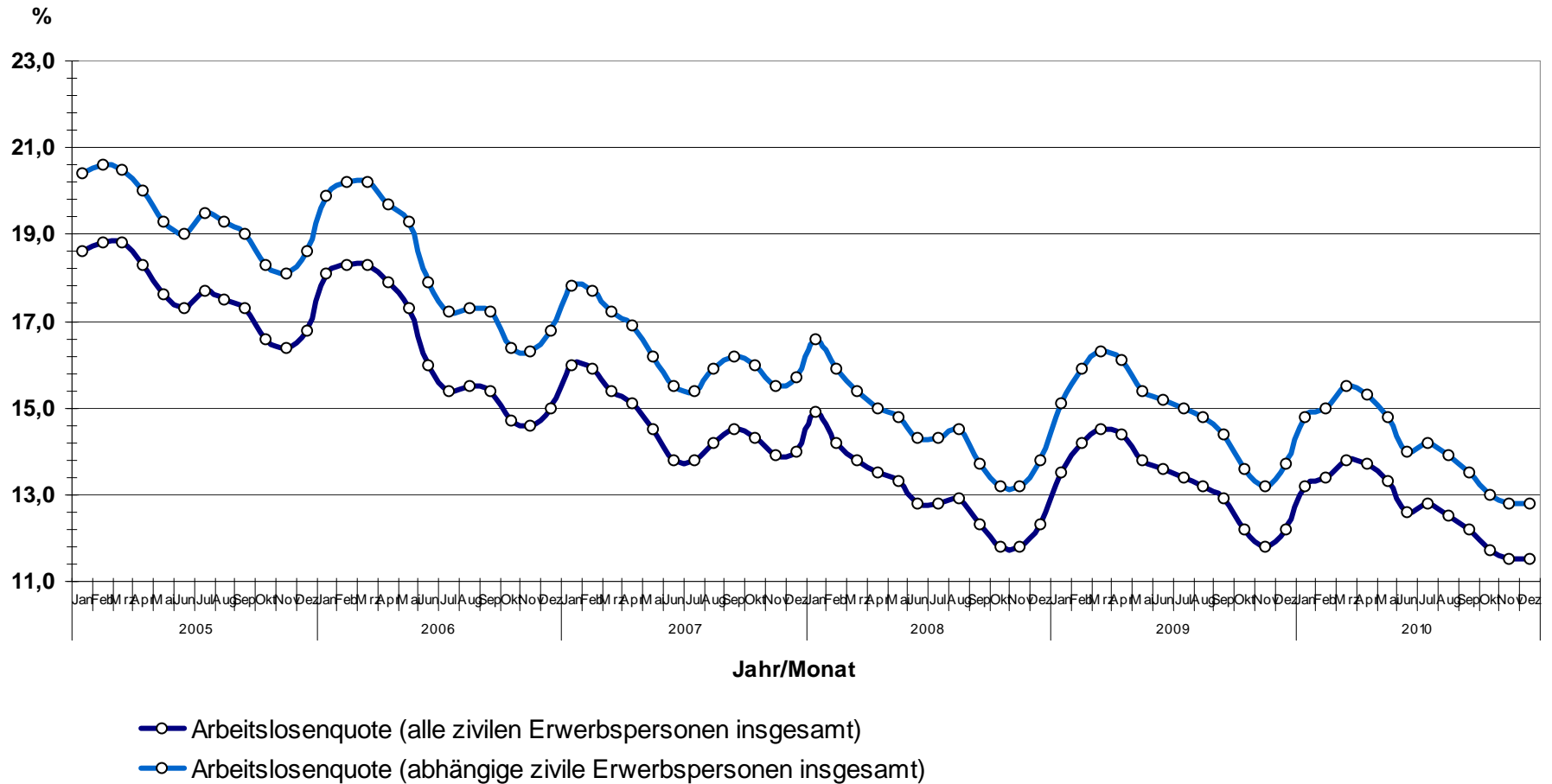
Die durchschnittliche Zahl der Arbeitslosen ist im Jahr 2010 gegenüber dem Vorjahr um 841 Personen gesunken.

Arbeitsmarkt

	Angaben	2010			Mittelwert 2010	Mittelwert 2009	Entwicklung zum Vorjahr	
		Okt	Nov	Dez	bis Dez	bis Dez	absolut	%
Bestand Arbeitslose	Anzahl	14.236	14.018	14.081	15.517	16.358	-841	-5,1
dar.: Jüngere unter 25 Jahre	Anzahl	1.333	1.241	1.235	1.468	1.785	-316	-17,7
55 Jahre und älter	Anzahl	3.127	3.166	3.169	3.352	3.111	242	7,8
Langzeitarbeitslose	Anzahl	5.121	5.035	5.078	5.541	5.894	-353	-6,0
Arbeitslosenquote (alle zivilen Erwerbspersonen insgesamt)	in %	11,7	11,5	11,5	12,7	13,3	-0,6	-4,7
Arbeitslosenquote (abhängige zivilen Erwerbspersonen insgesamt)	in %	13,0	12,8	12,8	14,1	14,9	-0,8	-5,1

Die Arbeitslosenquote der Stadt Chemnitz liegt 2010 durchschnittlich bei 12,7 % (alle ziv. EP) und 14,1 % (abhängige ziv. EP). Der stärkste Rückgang der Arbeitslosen zeigte sich in der Gruppe der unter 25 Jährigen mit 18 %.

Arbeitsmarkt



Kontakt

CWE

**Chemnitzer Wirtschaftsförderungs-
und Entwicklungsgesellschaft mbH
Innere Klosterstraße 6-8
D-09111 Chemnitz**

Tel.: +49-371-3 66 02 00

Fax: +49-371-3 66 02 12

e-mail: info@cwe-chemnitz.de

Internet: <http://www.cwe-chemnitz.de>